



FRANKENSLAAG'S HUIS | Den Haag, Netherlands

Equus Architects.



www.equsarchitects.com

Ogni progetto viene studiato fino al più piccolo dettaglio, rendendo gli ambienti non solo funzionali e pratici, ma anche unici ed originali.

Scegliendoci, scegli l'originalità e la competenza, la tua casa non sarà un clone ma sarà unica al mondo con uno stile di arredamento che risponde perfettamente alle tue esigenze.



Architetto Filippo Maria Federici

Piacere, mi chiamo Filippo Maria Federici e sono il fondatore ed il direttore di Equus. Mi sono laureato nel 2006 presso l'Università la Sapienza di Roma nella facoltà di Architettura.

Mi definisco una mente artistica e creativa. Con una matita in mano disegno tutto ciò che la mia fantasia detta, che siano ritratti, animali fantastici, prospetti o città intere, non ha mai fatto alcuna differenza.

Vanto un'esperienza di lavoro nel settore di oltre 16 anni, nei quali mi sono occupato di realizzare 200 appartamenti, 15 ville, un resort, 20 strutture ricettive, oltre ad aver partecipato e vinto diversi concorsi.

All'interno dello studio mi occupo personalmente di seguire ogni attività e ogni progetto dall'ideazione alla consegna, fino al collaudo curando con metodologia ogni aspetto.

1 LA MISURAZIONE

FASE 1 - IL RILIEVO

2 IL CONCEPT

FASE 2 - IL PROGETTO PLANIMETRICO

3 ENTRIAMO NEL VIVO

FASE 3 - IL PROGETTO DEFINITIVO

4 IL PROGETTO ESECUTIVO

FASE 4 - IL COMPUTO METRICO

FASE 4 - GLI ELABORATI ESECUTIVI

5 LE FORNITURE

FASE 5 - L'ASSISTENZA

ALL'ACQUISTO DELLE FORNITURE

6 L'ISTANZA URBANISTICA

FASE 6 - LA C.I.L.A. O LA S.C.I.A.

7 LA REALIZZAZIONE

FASE 7 - LA DIREZIONE LAVORI

CASA CUBISTA | Rome, Italy



INDICE DELLE FASI

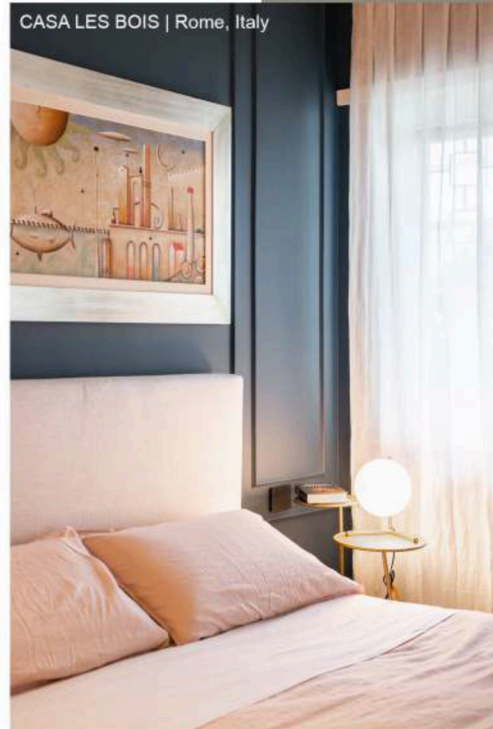
IL PREVENTIVO

Il preventivo è uno strumento importantissimo per vostra tutela.

Leggete nel dettaglio tutte le varie fasi, sarà mia premura spiegarvi ogni passo.

All'interno del preventivo trovate indicate tutte le parti che compongono l'iter progettuale, queste non dovranno necessariamente svolgersi tutte ma per me è importante che voi conosciate le prestazioni che lo studio è in grado di offrirvi, qualora ne avreste bisogno.

Non vi fate spaventare quindi dal numero di fasi, ma prendetelo come un processo di costruzione malleabile. Ogni progetto può decidere infatti di intraprendere strade diverse.



FASE 1 IL RILIEVO

Il rilievo è fondamentale ed indispensabile. Ogni centimetro è importante per ottimizzare a pieno gli spazi.

Spesso se si tratta di progetto di relooking viene rilevato anche l'impianto elettrico al fine di realizzare meno modifiche possibili o comunque integrare l'impianto esistente nel nuovo progetto.

Il rilievo è anche utile nel capire se ci sono delle difformità urbanistiche e per individuare eventuali criticità strutturali e impiantistiche.

FASE 2 IL PROGETTO PLANIMETRICO

Normalmente dopo circa due settimane dal rilievo sono pronto per consegnarvi il progetto di massima. Si tratta di un book in A3 stampato a colori che potete portarvi a casa e studiarlo in ogni sua parte. Vi consegno sempre oltre al formato cartaceo anche il formato digitale che potete condividere con amici e familiari.

In questa fase viene sviluppata la nuova distribuzione degli spazi interni ed esterni di casa.

La soluzione che vi presento è figlia di infinite versioni che ho disegnato con cura. Voglio darvi infatti la casa migliore che potete avere e che mi convinca al 100%.

A volte realizzo dei manifesti o delle immagini iconografiche personalizzate su casa vostra. Il concept è la linea guida del progetto, la prima sintesi e il primo passo della ristrutturazione che affronteremo.

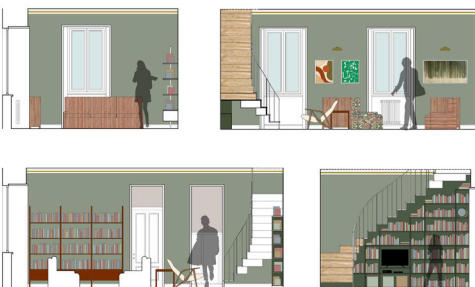
Una volta consegnato e spiegato il progetto, prendetevi il tempo per ragionare sulla proposta progettuale.

Ci riconteremo una seconda volta e, sciolti i dubbi ed effettuate le eventuali modifiche, inizio a progettare la fase successiva, il progetto definitivo.

CONCEPT DELLA CASA



REFERIMENTI ED IDEE PROGETTUALI



FASE 3 IL PROGETTO DEFINITIVO

In questa fase entriamo nel vivo del progetto.

Realizzo delle moodboard personalizzata per gli ambienti più importanti di casa. Per ogni intervento progettuale realizzo, inoltre, delle viste tridimensionali che vi permettono di capire meglio la mia idea e i nuovi spazi progettati.

Qui vengono scelti i colori delle palette e delle finiture, abbinati agli arredi principali.

Arrivati in questa fase, conosco i vostri gusti e i vostri interessi, questo mi permette di essere sicuro nelle mie scelte e di presentarvi la casa dei vostri sogni.

Anche in questa fase vi consegno un book in A3 sia in versione stampata che in versione digitale.

Una volta consegnato il progetto potete prendere il vostro tempo per comprendere al meglio le scelte fatte. Ci ricontatteremo un'altra volta per risolvere le perplessità emerse e passare alla fase successiva.



FASE 4 PROGETTO ESECUTIVO

Una volta individuati e scelti i materiali e le finiture definitive, possiamo passare alla realizzazione degli elaborati esecutivi.

Questi disegni sono fondamentali per capire le reali quantità dei materiali da acquistare ed imprescindibili per ottenere il prezzo definitivo dalla ditta che realizzerà i lavori.

In questa fase, infatti, oltre a sviluppare l'impianto elettrico e l'impianto termico di casa, mi occupo anche di disegnare l'impostazione definitiva della cucina e dei bagni, prevedendo la posa dei rivestimenti e la schematura dell'impianto idrico-sanitario.

FASE 4 COMPUTO METRICO E SCELTA DELLA DITTA

Terminata la fase progettuale si sviluppa l'elenco di tutte le lavorazioni che verranno realizzate. Il computo metrico viene consegnato alle varie ditte per metterle in gara una contro l'altra.

Normalmente le ditte realizzano dei sopralluoghi per capire nel dettaglio il tipo di intervento.

Assisto ogni incontro spiegando le lavorazioni contenute nel computo metrico.

Potete dare il computo metrico alle ditte di vostra fiducia. Una volta ottenute le varie offerte decidiamo insieme a chi affidare i lavori.



FASE 5 ASSISTENZA NEI NEGOZI

A questo punto iniziamo a dare un volto al progetto.

Normalmente è mia prassi accompagnarvi negli showroom di vendita dei materiali e forniture edili, come rivestimenti, pavimenti, sanitari, mobili bagno, carte da parati.

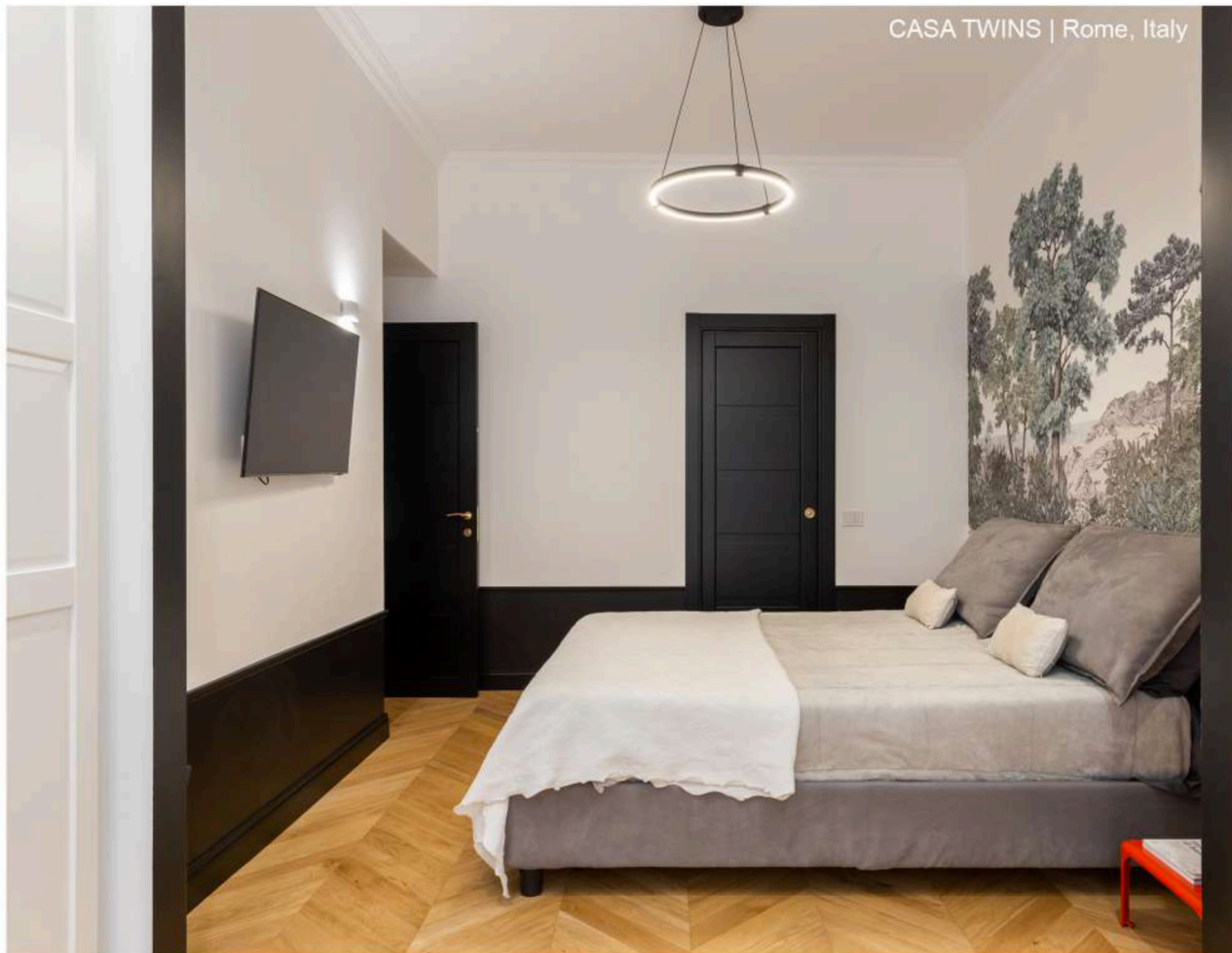
In questo modo potremo decidere insieme quello che più ci piace e toccare con mano la qualità del materiale.



FASE 6 ISTANZA URBANISTICA

Prima di iniziare la ristrutturazione, se decidessimo di spostare le murature interne, bisognerà presentare al comune l'istanza urbanistica che denuncia nel dettaglio i futuri lavori.

Mi occupo personalmente di preparare tutti i documenti necessari per la pratica e vi assisto alla presentazione presso il municipio competente.



FASE 7 DIREZIONE LAVORI

Questa è una delle fasi più importanti e spesso sottovalutata.

Personalmente effettuo diversi sopralluoghi in cantiere, sia quotidianamente che durante le lavorazioni più significative.

Mi occupo di realizzare tutti gli elaborati grafici di cantiere e di coordinare l'arrivo delle forniture in cantiere.

Il mio ruolo è quello di controllare l'operato della ditta, facendo sì che tutte le lavorazioni siano realizzate a regola d'arte.

Questa fase, nel preventivo, viene stimata tramite una percentuale in base al costo delle lavorazioni e delle forniture edili che acquisterete.

L'importo della prestazione cresce o diminuisce in base al costo dei lavori che abbiamo deciso di realizzare.

PROGETTAZIONE ESECUTIVA DI OPERE ARTIGIANALI

Questa fase si attiva solo nel caso in cui decidessimo insieme di realizzare opere artigianali su misura. Per esempio, falegnamerie, opere da fabbro, tappezzerie, decorazioni particolari, ecc.

Una volta sviluppato in linea generale il progetto, parlerò personalmente con gli artigiani per ricevere un primo preventivo di massima.

Qualora fosse accettata l'offerta realizzo nel dettaglio tutti gli esecutivi utili per eseguire l'opera e mi occupo di illustrarli agli artigiani di mia o di vostra conoscenza.

Garantisco inoltre assistenza e supporto nei vari laboratori, coordinando il trasporto ed il montaggio in cantiere.

Anche questa prestazione è in percentuale, sviluppata in base all'opera che devo progettare.

ASSISTENZA ALL'ARREDO

Questa fase si attiva nel caso in cui vogliate ricevere assistenza nella scelta e nell'acquisto di un complemento di arredo in un negozio di vostra conoscenza.

Mi occupo di venire in negozio con voi per darvi la migliore assistenza possibile nella scelta delle finiture.



CASA TWINS | Rome, Italy



CHIUSURA LAVORI

Una volta ultimati i lavori, realizzo l'aggiornamento catastale ed invio la chiusura lavori al municipio competente.

CONSEGNA DELLE CHIAVI

Questo è il momento più emozionante. Finalmente le tante idee hanno preso forma e potrete vivere la casa così come l'avrete sognata pensata e progettata.

Eseguo sempre a distanza di pochi giorni dalla chiusura lavori uno shooting fotografico a mie spese, sempre se siate d'accordo.

Mi piace negli anni rivedere il progetto realizzato e rivivere tutte emozioni che si porta dietro.

Equus Architects.



www.equusarchitects.com

*Via Simone de Saint Bon, 89
00195 Roma RM*

equus.arch@gmail.com

P.IVA 09498131003